

Transformator TS200VA:

Jednofazowy, sieciowy transformator toroidalny o mocy 200VA, wykonany w II klasie izolacji i stopniu ochrony IP-00, zgodnie z normą EN 61558.

Transformatory przeznaczone do pracy w niskonapięciowych układach zasilania i systemach oświetlenia. Zastosowanie rdzenia toroidalnego zapewnia maksymalną sprawność, niewielkie pole rozproszenia i kompaktowe gabaryty.

Transformatory mogą być wykonane zgodnie ze specyfikacją odbiorcy (dowolne napięcia PRI i SEC) oraz wyposażone w następujące elementy:

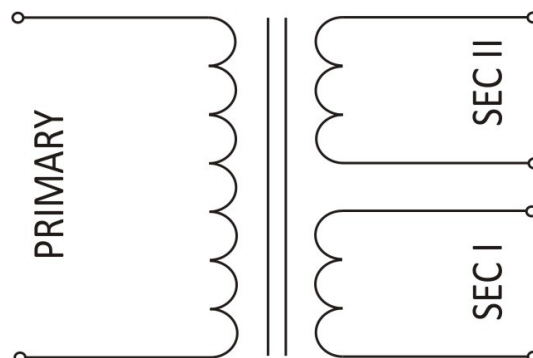
- ekrany: magnetyczny i elektrostatyczny
- zabezpieczenie termiczne, powracalne
- uchwyty mocujące, także na szynę DIN
- układ miękkiego startu
- środek wypełniony żywicą

Dane techniczne:

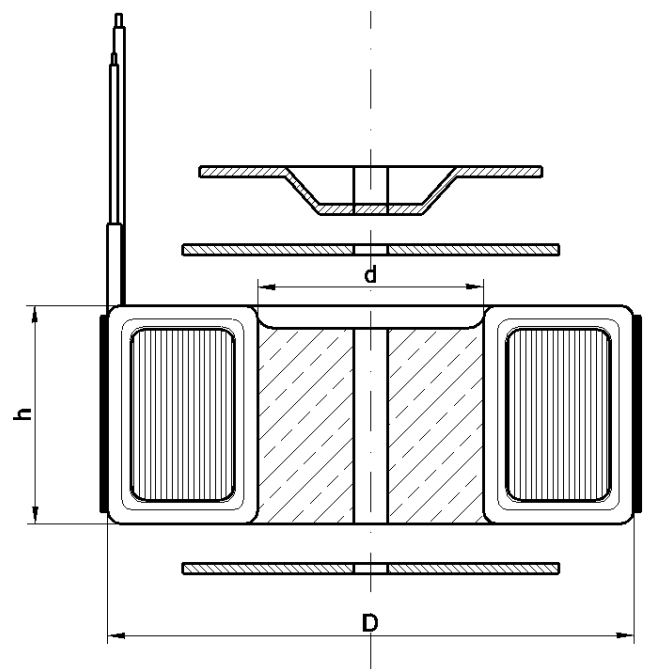
Moc znamionowa: 200VA
Zakres napięć PRI: 1 – 500V
Częstotliwość: 50 – 60Hz
Zakres napięć SEC: 1 -1000V (dowolne odczepy)

Klasa izolacji / cieplna: II / B (130°C)
Max. temperatura otoczenia: 40°C
Stopień ochrony: IP-00
Próba izolacji: 4kVAC (RMS)

Schemat połączeń:



przykładowy schemat połączeń transformatora z symetrycznym uzwojeniem wtórnym



WYMIARY:

Średnica zewnętrzna (D): 108mm
Średnica wewnętrzna (d): 37mm
Wysokość (h): 42mm
Waga: 1,7 kg
Długości wyprowadzeń: dowolne

Wykonania standardowe:

Typ	Napięcie wtórne SEC I [VAC]	Napięcie wtórne SEC II [VAC]	Prąd znamionowy SEC I [A]	Prąd znamionowy SEC II [A]
TS200VA 230/10V	10	---	20,00	---
TS200VA 230/12V	12	---	16,67	---
TS200VA 230/14V	14	---	14,29	---
TS200VA 230/16V	16	---	12,50	---
TS200VA 230/17V	17	---	11,76	---
TS200VA 230/18V	18	---	11,11	---
TS200VA 230/20V	20	---	10,00	---
TS200VA 230/22V	22	---	9,09	---
TS200VA 230/24V	24	---	8,33	---
TS200VA 230/28V	28	---	7,14	---
TS200VA 230/32V	32	---	6,25	---
TS200VA 230/35V	35	---	5,71	---
TS200VA 230/40V	40	---	5,00	---
TS200VA 230/45V	45	---	4,44	---
TS200VA 230/50V	50	---	4,00	---
TS200VA 230/60V	60	---	3,33	---
TS200VA 230/70V	70	---	2,86	---
TS200VA 230/80V	80	---	2,50	---
TS200VA 230/90V	90	---	2,22	---
TS200VA 230/2x10V	10	10	10,00	10,00
TS200VA 230/2x12V	12	12	8,33	8,33
TS200VA 230/2x14V	14	14	7,14	7,14
TS200VA 230/2x16V	16	16	6,25	6,25
TS200VA 230/2x17V	17	17	5,88	5,88
TS200VA 230/2x18V	18	18	5,56	5,56
TS200VA 230/2x20V	20	20	5,00	5,00
TS200VA 230/2x22V	22	22	4,55	4,55
TS200VA 230/2x24V	24	24	4,17	4,17
TS200VA 230/2x28V	28	28	3,57	3,57
TS200VA 230/2x32V	32	32	3,13	3,13
TS200VA 230/2x35V	35	35	2,86	2,86
TS200VA 230/2x40V	40	40	2,50	2,50
TS200VA 230/2x45V	45	45	2,22	2,22
TS200VA 230/2x50V	50	50	2,00	2,00
TS200VA 230/2x60V	60	60	1,67	1,67
TS200VA 230/2x70V	70	70	1,43	1,43
TS200VA 230/2x80V	80	80	1,25	1,25
TS200VA 230/2x90V	90	90	1,11	1,11